

# ALLNET ALL-WR0500AC

## 4-Port VDSL2 Wireless AC Access Point Gateway



- Ideal für ADSL2/2+ und VDSL2 Anschlüsse mit **VECTORING**
- Schnelle und zuverlässige Dual-Band Wireless AC Verbindungen mit bis zu 900Mbit
- Betrieb im 2,4 und 5GHz Bereich
- Einfache Einrichtung über WPS Funktion
- 2 analoge Anschlüsse für VoIP
- 2 USB Anschlüsse für netzwerkweite Drucker oder Storage Anbindung
- 4x Gigabit RJ45 LAN Netzwerkports
- 1x Gigabit WAN für alternative Zugänge wie Fiber / Kabelverbindungen
- WLAN- AN/AUS-Knopf
- Deutsches Handbuch und Webkonfiguration

Art.-Nr. 115064



Der ALLNET ALL-WR0500AC bietet eine schnelle und zuverlässige Internetanbindung und bietet Dank seiner zwei USB-Ports auch die Möglichkeit Drucker oder Netzwerkspeicher für das ganze Netzwerk breit zu stellen. Der Access Point nutzt die hohen Geschwindigkeitsraten der ADSL2/2+ und VDSL2 Anschlüsse und stellt dank seiner vier Gigabit Ports einen schnellen und sicheren Internetzugang sicher.

Der ALLNET Dual-Band Wireless AC Access Point arbeitet im 2,4 oder 5 GHz Frequenzbereich und erreicht Datenübertragungsraten von maximal 900 MBit und kann so den Geschwindigkeitsvorteil der aktuellen Technologie voll auspielen.

### Technischen Daten

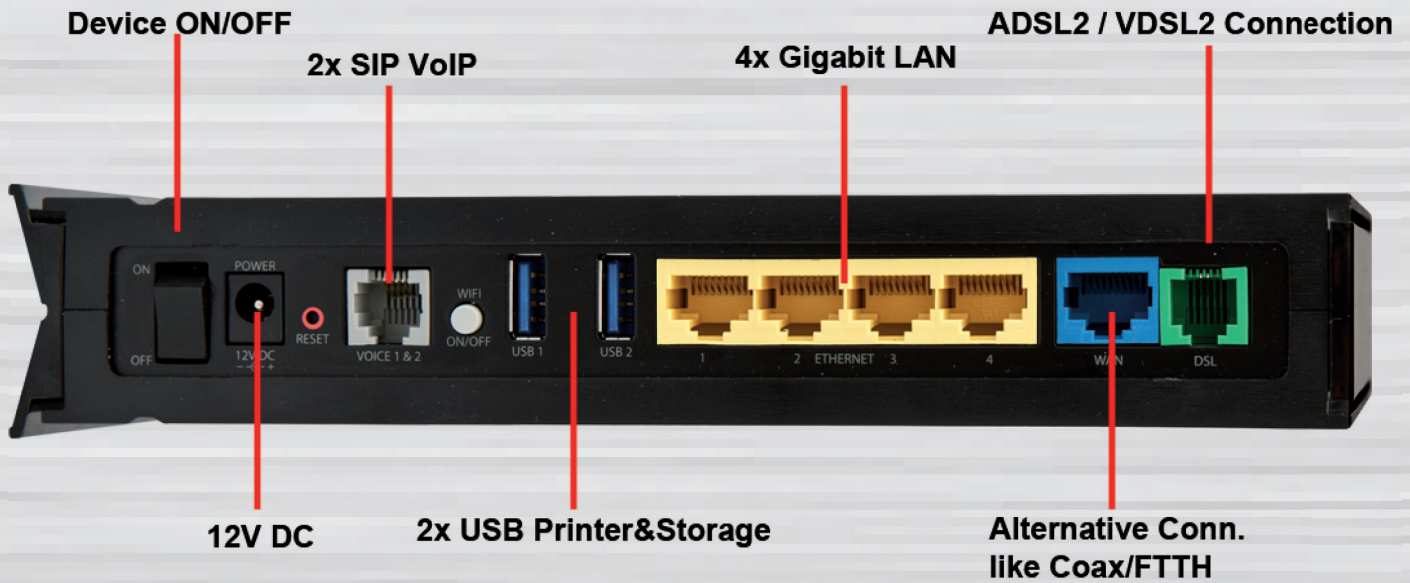
Element	Spezifikationen
Gerät:	ALL-WR0500AC
Anschlüsse:	RJ-11 Anschluss für ADSL2/ADSL2+/VDSL2 RJ45 Gigabit Ethernet WAN Port 4x RJ45 Gigabit Ethernet Ports (Auto MDI/MDIx) 2x USB 2.0 Hosts RJ-11 6P4C Telefon Anschluss für FXS1 & FXS2 „Y-Adapter inclusive“ Anschluss für Netzteil
<b>Voice Unterstützung:</b>	<b>SIP Version 2.0</b> <b>Support für analoge Telefone, Fax und DECT handsets</b> <b>2 gleichzeitige Voice over IP Gespräche über analoge Ports</b> <b>Fax „T38, PCMA, PCMU“</b> <b>Codecs: G.722, G711 (A-law, U-law), G.729, G726-32</b>
Internet Optionen:	ADSL2 / 2+ Unterstützung (inkl. Annex A, B, C, L, M & J) VDSL2 Support mit Vectoring
Wireless-LAN Funktionen:	Entspricht dem 802.11b/g/n/ac Standard Frequenzbänder : 2.4GHz und 5.0GHz  Antennen: 2x2 Built-in Antennen, MIMO (bis zu 300Mbps) 2x2 Built-in Antennen, AC (bis zu 900Mbps)
Sicherheit:	WEP, WPA/WPA2 MAC Adress-Filter WiFi Protected Setup NAT für Basic Firewall Support Packet Filtering Firewall Support Stateful Packet Inspection Support URL Filter Schutz gegen Denial of Service (DoS) Angriffe Echtzeit Log von Gefahren SSH Support



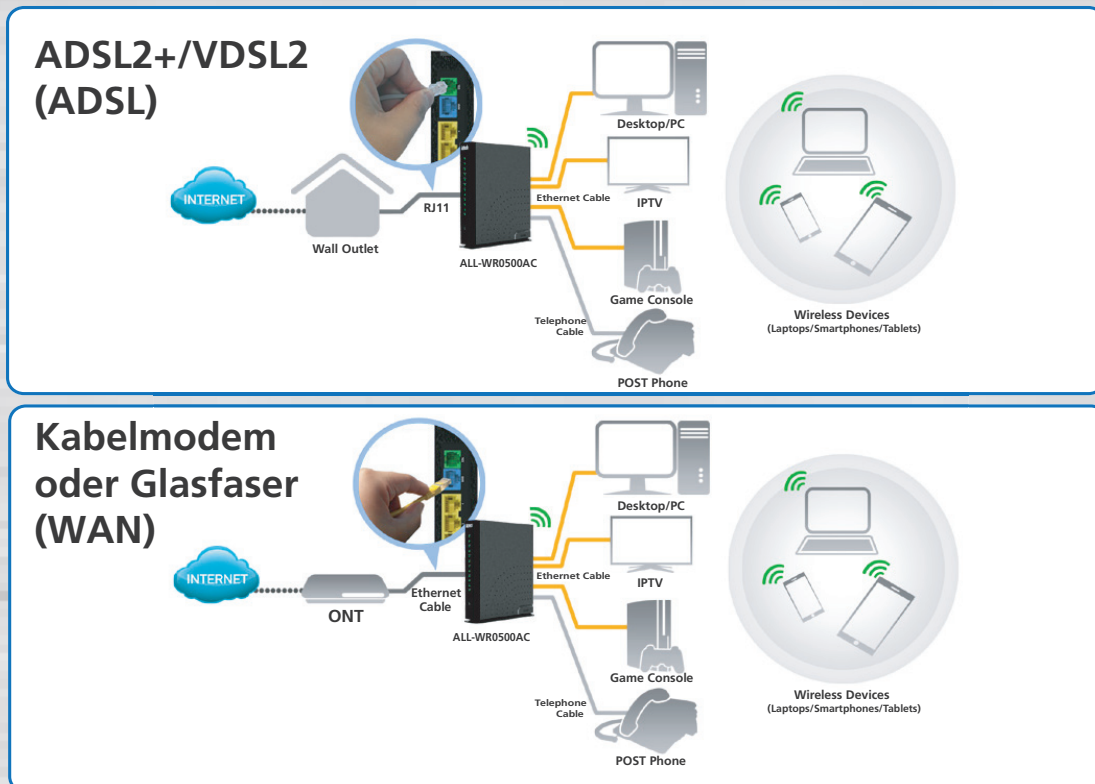
Element	Spezifikationen
VDSL Funktionen	Unterstützt 17a und 30a Profile mit VECTORING „VDSL“ Unterstützt ADSL2 / ADSL2+ Unterstützt G.INP Unterstützt G.Vector Unterstützt G.DMT Unterstützt G.lite Unterstützt T1.413
Zusätzliche Funktionen:	Unterstützt TR-069 für Remote Management Web-basierendes Device Management Web-basierendes Firmware Upgrade (Local) Soft Reset Button via Web GUI Unterstützt IPV6
QoS-Quality of Service:	Classification Regeln Priority Queuing 802.1q
Firewall:	Built-in NAT MAC Filtering & IP Filtering Parental Control Stateful Packet Inspection (SPI) Denial of Service Prevention (DoS) PAP/CHAP Authentication for PPP mode ALG (application-level gateway) for NAT/PAT support
LED Signale:	Betrieb WAN Status 1-4 Ethernet Link Status 5.0GHz Wireless Link Status 2.4GHz Wireless Link Status USB Link Status Voice 1 und 2, DSL und Internet Status WPS Status
Software Funktionen:	Smart Guided Interface USB Storage Sharing
Abmessungen:	Größe: 172mm x 219mm x 42mm Gewicht: 550 gm
Umgebung:	Temperatur Betrieb: 0° bis 50° C Luftfeuchte Betrieb: 30% bis 80% relative Luftfeuchte, nicht kondensierend



Rückseite:



Anschlußdiagramm:





## Weboberfläche:

**ALLNET ALL-WR0500AC**

Experten Modus | Neustart | Ausloggen

Home | Assistent | SchnellStart

**Internet Verbindung**

XDSL Verbindungsstatus	Verbindung getrennt
Verbindungsstatus	Nicht verbunden
Verbindungsart	Bridge

**LAN Verbindung**

LAN MAC Adresse	00:0F:09:12:00:19
LAN IP Adresse	192.168.1.1
LAN Netzmaske	255.255.255.0
DHCP Server	Enable

**WLAN Verbindung 2.4 GHz**

SSID	ALL-WR0500AC24
Broadcast SSID	Enable
WLAN MAC Adresse	00:0F:09:12:00:19
Wireless Modus	802.11b+g+n
Sicherheit	WPA2-PSK

**WLAN Verbindung 5.0 GHz**

SSID	ALL-WR0500AC
Broadcast SSID	Enable
WLAN MAC Adresse	00:0F:09:12:00:19
Wireless Modus	802.11n+AC/N/A
Sicherheit	WPA2-PSK

**WLAN Client Liste 2.4 GHz**

No Wireless Client

**WLAN Client Liste 5.0 GHz**

No Wireless Client

**LAN**

Hostname	IP	MAC Adresse	Verfallszeit
MeisPCG01	192.168.1.2	00:0E:C6:8F:23:81	0 Days 0:44:50

**Speichermedium**

Kein Speichermedium erkannt.

**Drucker**

Kein Drucker erkannt.

Standard Modus | Neustart | Ausloggen

Netzwerk | WLAN | Anwendung | System | VoIP | Status

DHCP | ACL | Filter | Routing | NAT | QoS | Port Mapping | Jugendschutz | Firewall

Anwendung -> Quality of Service [Hilfe]

QoS :  Aktiviert  Deaktiviert

Disziplin :  WRR  Stille Priorität

WRR Gewichtung : Höchstes: [5] | Hohe: [4] | Mittlere: [3] | Niedrige: [1] (Gültig: 1~15)

Regel : [0] [1] [2] [3] [4] [5] [6] [7] [8] [9]

Regel Index : [0] [1] [2] [3] [4] [5] [6] [7] [8] [9]

Aktiv :  Aktiviert  Deaktiviert

Anwendung : [ ] [ ] [ ] [ ] [ ] [ ] [ ] [ ] [ ] [ ]

Physische Ports : eth0 eth1 eth2 eth3 fa0

Ziel MAC : [ ] [ ] [ ] [ ] [ ] [ ] [ ] [ ] [ ] [ ]

IPv4/IPv6 : [ ] [ ] [ ] [ ] [ ] [ ] [ ] [ ] [ ] [ ]

Mask/Prefix : [ ] [ ] [ ] [ ] [ ] [ ] [ ] [ ] [ ] [ ]

Port Bereich : [ ] [ ] [ ] [ ] [ ] [ ] [ ] [ ] [ ] [ ]

Quelle MAC : [ ] [ ] [ ] [ ] [ ] [ ] [ ] [ ] [ ] [ ]

IPv4/IPv6 : [ ] [ ] [ ] [ ] [ ] [ ] [ ] [ ] [ ] [ ]

Mask/Prefix : [ ] [ ] [ ] [ ] [ ] [ ] [ ] [ ] [ ] [ ]

Port Bereich : [ ] [ ] [ ] [ ] [ ] [ ] [ ] [ ] [ ] [ ]

Protokoll ID : [ ] [ ] [ ] [ ] [ ] [ ] [ ] [ ] [ ] [ ]

Vlan ID Bereich : [ ] [ ] [ ] [ ] [ ] [ ] [ ] [ ] [ ] [ ]

IP/IPS Feld :  IP/IPS  DSCP

IP Präzedenz Bereich : [ ] [ ] [ ] [ ] [ ] [ ] [ ] [ ] [ ] [ ]

Art des Service : [ ] [ ] [ ] [ ] [ ] [ ] [ ] [ ] [ ] [ ]

DSCP Bereich : [ ] [ ] [ ] [ ] [ ] [ ] [ ] [ ] [ ] [ ] (Wertebereich: 0 ~ 63)

802.1p : [ ] [ ] [ ] [ ] [ ] [ ] [ ] [ ] [ ] [ ]

Aktiv :  Aktiviert  Deaktiviert

IP/IPS Feld :  IP/IPS  DSCP

IP Vorrang : [ ] [ ] [ ] [ ] [ ] [ ] [ ] [ ] [ ] [ ]

Auswahl der Dienste : [ ] [ ] [ ] [ ] [ ] [ ] [ ] [ ] [ ] [ ]

DSCP Bemerkung : [ ] [ ] [ ] [ ] [ ] [ ] [ ] [ ] [ ] [ ] (Wertebereich: 0 ~ 63)

802.1p Bemerkung : [ ] [ ] [ ] [ ] [ ] [ ] [ ] [ ] [ ] [ ]

Warteschlange # : [ ] [ ] [ ] [ ] [ ] [ ] [ ] [ ] [ ] [ ]

[BESTÄTIGEN] [LÖSCHEN] [ABBRECHEN]

**ALLNET ALL-WR0500AC**

Standard Modus | Neustart | Ausloggen

Netzwerk | WLAN | Anwendung | System | VoIP | Status

Basic | Sicherheit | MAC Adressen Filter

WLAN -> Basic [Hilfe]

Wireless Band : 2.4 GHz

**Access Point einstellungen**

Access Point :  Aktiviert  Deaktiviert

Kanal : GERMANY | AUTO | Aktueller Kanal: 2

Beacon Interval : 100 (Bereich: 20~1000)

RTS/CTS Threshold : 2347 (Bereich: 1500~2347)

Fragmentation Schwellenwert : 2346 (Bereich: 256~2346, Nur gerade Zahlen)

DTIM : 1 (Bereich: 1~255)

Wireless Modus : 802.11b+g+n

Station Nummer : 0 (Bereich: 0~31, 0 bedeutet keine Begrenzung)

**11n Einstellung**

Kanal Bandbreite : 20/40 MHz

Erweiterungs Kanal : Überhalb des Kontroll Kanals

Schutzintervall : AUTO

MCS : AUTO

BSS Coexistence :  Aktiviert  Deaktiviert

**SSID Einstellung**

SSID index : 1

SSID : ALL-WR0500AC24

Broadcast SSID :  Ja  Nein

[BESTÄTIGEN] [ABBRECHEN]